



MIRAMAR LA CIGALE

HÔTEL THALASSO & SPA

SÉMINAIRE EN BRETAGNE
L'ALLIANCE DU TRAVAIL ET DE L'ÉVASION
FACE À L'OcéAN



UN CADRE PRIVILÉGIÉ

AU CŒUR D'UNE BRETAGNE DE CARACTÈRE

Ancré à l'entrée du **Golfe du Morbihan**, à Arzon, le Miramar La Cigale est le lieu idéal sur la Presqu'île de Rhuy, pour organiser vos séminaires et tous types de manifestations sous le sceau de l'originalité et dans un **cadre exceptionnel face à l'Océan**. Nos équipes sont à votre disposition pour l'organisation de vos réunions **clés en main**, dans une ambiance propice au travail et à la cohésion d'équipe. Nous vous donnerons les outils pour marquer votre évènement du sceau de notre territoire empreint d'authenticité, de nature et de caractère.





St Gildas de Rhuys



Château de Suscinio



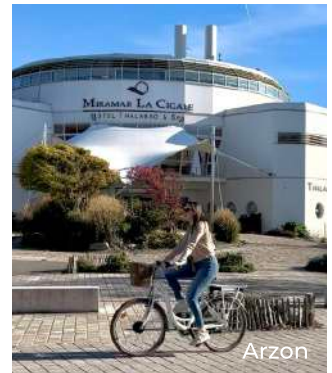
Cairn Petit-Mont



Port-Navalo



Port Crouesty



Arzon



Plage du Foego



Chapelle de Penvins

DÉCOUVREZ LE MIRAMAR LA CIGALE

LA SIMPLICITÉ SEREINE



137 chambres

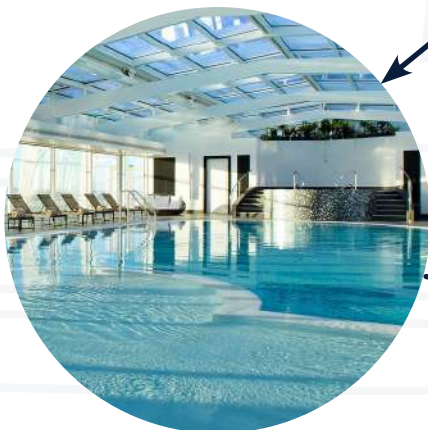
Capacité d'accueil : 226 personnes

Surface min 27m², balcon privatif, smart TV, climatisation, wifi gratuit, lit king size, salon



Le Ruban Bleu

Petit-déjeuner - buffet complet
Ouvert de 7h30 à 10h



Piscine panoramique

Avec eau de mer chauffée à 32° C et jacuzzi,
Accès gratuit de 9h00 à 21h00



Salle de Fitness

Avec vue à 180° sur la baie de Quiberon,
Accès gratuit de 8h00 à 20h00 coach sportif à disposition



Bar Panoramique

300 m² d'espace avec la plus belle vue de la presqu'île de Rhuys, cocktail jusqu'à 250-300 personnes

+

L'Effet Mer

Bar flottant situé sur le lac marin entourant l'hôtel



Le Safran

Déjeuner - Dîner
Restaurant panoramique divisible en trois espaces, de 15 à 200 personnes



Spa Océanique

Bassin ludique avec jets, lits massant, cols de cygne et hammam
Accès gratuit de 9h à 18h (espace limité)

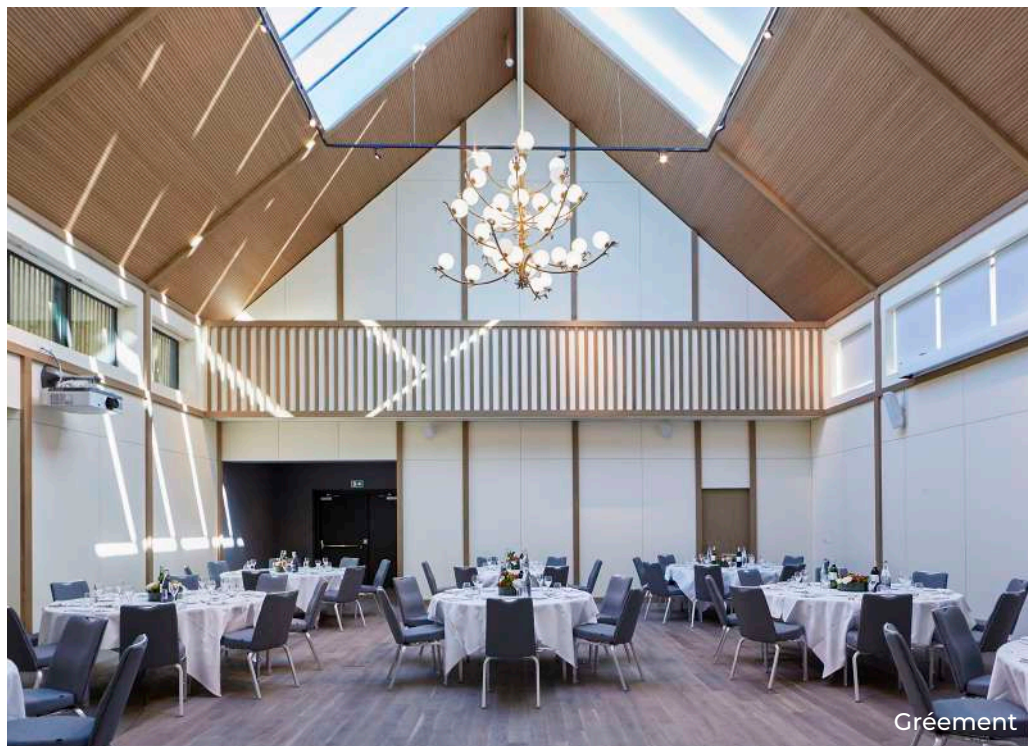


Parcours marin

Bassin d'eau de mer composé d'alcôves à jets, d'un sauna, d'un hammam et d'une fontaine à glace (accès payant de 15€ / jour / pers pour les clients résidant à l'hôtel sans exclusivité)
Possibilité de privatisation

CENTRE D'AFFAIRES - LA CIGALE

LES RÉUNIONS - TAYLOR MADE



Le Miramar La Cigale s'est doté d'un centre d'affaires dernier cri. Deux salles en toit cathédral (Hauban 90m² et Grément 100m²) peuvent se jumeler pour former un seul espace (Artimon 200m²) multifonctionnel.

NOS EQUIPEMENTS

Micros HF
Sonorisation
Paperboard
Fournitures
Accès wifi
Vidéo-projecteurs Barco
(projection sur grand écran différenciée ou simultanée)

NOS ATOUTS

Hall d'accueil
Vestiaire
Insonorisation
Climatisation
Lumière du jour
Terrasse + jardin privatif
Cuisine professionnelle

À votre disposition lors de vos journées d'étude : nos espaces de parking dont un grand parking souterrain entièrement sécurisé de 105 places

VOS SALONS



SALON	SURFACE	THÉÂTRE	BUFFET	CLASSE	U	CARRÉ	BANQUET	COCKTAIL
TIMON	50m ²	30		20	15	15		
EXÉCUTIVE	72m ²	40	20	20				70
POUPE	80m ²	60		30	20	25		
HAUBAN	90m ²	70	50	40	25	30	60	90
GRÉEMENT	100m ²	100	60	60	30	35	60	120
ARTIMON	200m ²	200	150	100			150	300



JOURNÉE D'ÉTUDE



1/2 JOURNÉE

Salle de réunion
Café d'accueil
Pause matin
Déjeuner
(entrée, plat, dessert, eau,
café)

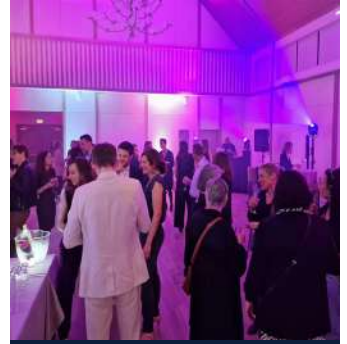
70€/pers
TTC



JOURNÉE

Salle de réunion
Café d'accueil
Pause matin
Déjeuner
(entrée, plat, dessert, eau,
café)
Pause après-midi

80€/pers
TTC



AFTER WORK

12 pièces de canapés/pers
gin, vodka, whisky,
champagne, bières, jus
de fruits, sodas, tonic, eau
plate et gazeuse
(Ambiance night club)
+ DJ offert sur demande

65€/pers
TTC



GROUPES SPORTIFS

Le Miramar La Cigale accueille depuis toujours des équipes de sport de haut niveau (rugby, football, handball, basket...).

Notre établissement propose des installations de pointe avec une **salle de sport toute équipée** offrant aux athlètes un environnement optimal ainsi que des **salles de massage privatives** pensées pour favoriser la récupération musculaire. Pour les moments de réflexion et de préparation tactique, nos **salons spacieux** permettent aux équipes de se réunir dans des conditions propices à la concentration et à l'échange.

À quelques minutes seulement de l'hôtel, Le Miramar et la municipalité d'Arzon ont travaillé de concert pour l'homologation du **stade Yves Chaperon**, situé à Arzon. Il est le lieu idéal pour accueillir tout type d'équipe offrant des infrastructures de qualité conformes aux exigences des équipes professionnelles.



SÉMINAIRE ALL INCLUSIVE

Découvrez notre **forfait résidentiel « tout inclus »**. Ce forfait simplifie l'organisation de votre événement en intégrant toutes les prestations essentielles pour une journée réussie. Idéal pour un budget maîtrisé, il vous permet de vous concentrer sur l'essentiel : vos collaborateurs et vos objectifs.

TARIF FORFAIT SÉMINAIRE
SUR DEMANDE ET ADAPTÉ À
VOS BUDGETS

HÉBERGEMENT chambres selon la taille du groupe

SALLE DE RÉUNION selon le nombre de personnes et la disposition souhaitée

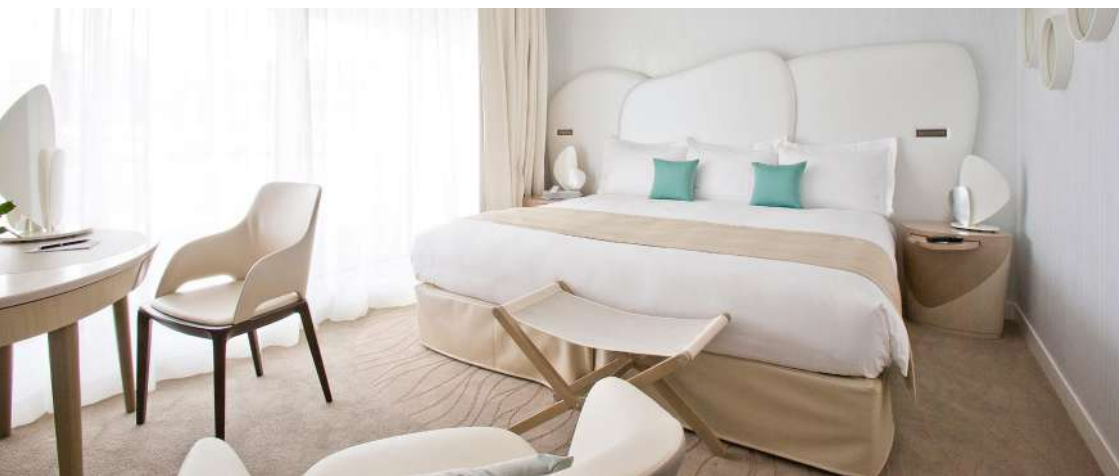
PAUSE (2 par jour) café, thé, jus de fruits, amuse-bouche, gâteaux, corbeille de fruits

PETIT-DÉJEUNER buffet continental

DÉJEUNER entrée, plat, dessert selon la saison

et/ou **DÎNER** entrée, plat, dessert selon la saison

BOISSONS INCLUSES vin blanc, vin rouge, eau minérale et gazeuse, café, thé



RESTAURATION

L'IMPORTANCE DU PLAISIR GUSTATIF

Notre Chef Xavier Jégoux, Maître Cuisinier, est le garant d'un prestigieux savoir-faire culinaire auquel nous tenons tout particulièrement.

Il vous propose une cuisine raffinée basée sur les produits frais et de saison de notre belle région Bretonne.

POUR VOS REPAS
DE GALAS



MENU TANGON

Entrée froide,
entrée chaude,
plat, dessert

*Choix unique pour
l'ensemble des
participants*

80€/pers
TTC

POUR VOS REPAS
DE PRESTIGE



MENU WINCH

Entrée, plat,
dessert

*Choix unique pour
l'ensemble des
participants*

60€/pers
TTC

POUR VOS REPAS DE
GROUPE



MENU PAVOIS

Entrée, plat,
dessert

*Choix unique pour
l'ensemble des
participants*

47€/pers
TTC

POUR PLUS DE
CONVIVALITÉ



BUFFET

Entrée, plat
chaud, dessert
*minimum de 30
personnes*

47€/pers
TTC

Eaux minérales et cafés inclus

BOISSONS

L'idéal pour vous libérer des contraintes du service des boissons

Accord mets et vins
selon la sélection de votre menu et les conseils de notre sommelier

14€ - 1 verre
TTC

16€ - 2 verres
TTC

Pour toute demande spécifique concernant les vins, veuillez nous contacter

FORFAIT APÉRITIF

APÉRITIF KIR

1 kir vin blanc/pers
+
5 amuses bouche du chef

12€/pers
TTC

APÉRITIF CHAMPAGNE

1 coupe de champagne/
pers
+
5 amuses bouche du chef

18€/pers
TTC

OYSTER BAR

3 huitres/pers, rillettes de
poisson, olives, mélange
salé
Vin blanc, Bières, Soft, Eau
minérale et gazeuse

25€/pers
TTC

FORFAIT OPEN ALL INCLUSIVE

OPEN APÉRITIF

Vin Blanc et Rouge,
Prosecco,
Eau minérale et
gazeuse,
Jus de fruits, Sodas
Bières

30€/pers
TTC

OPEN BAR

Vin Blanc et Rouge,
Prosecco,
Eau minérale et gazeuse,
Jus de fruits, Sodas, Bières
Whisky, Vermouth

35€/pers
TTC

OPEN COCKTAIL

Champagne,
Vin Blanc et Rouge,
Prosecco, Eau minérale
et gazeuse, Jus de fruits,
Sodas, Bières Whisky,
Vermouth

55€/pers
TTC

Toutes nos formules Open sont proposées sur une durée de service de 2h00



Le Goéland



L'Effet Mer

CANAPÉS COCKTAILS

POUR ACCOMPAGNER VOTRE FORMULE OPEN

Contactez-nous pour connaître notre sélection de verrines, de canapés et de brochettes.

5 PIÈCES 2 verrines 2 canapés 1 dessert <i>par personne</i> 8.5€/pers TTC	9 PIÈCES 3 verrines 3 canapés 3 desserts <i>par personne</i> 14€/pers TTC	12 PIÈCES 3 verrines 3 canapés 2 brochettes 4 desserts <i>par personne</i> 18€/pers TTC	16 PIÈCES 4 verrines 3 canapés 3 brochettes 6 desserts <i>par personne</i> 24€/pers TTC	18 PIÈCES 3 verrines 4 canapés 3 brochettes 2 pièces chaudes 1 show cooking 5 desserts <i>par personne</i> 40€/pers TTC
---	---	--	--	--



AFTER DINNER

PROLONGER VOTRE SOIRÉE

BEST SELLER

Open Bar | servi après votre dîner
Service à discrétion pendant 2h00

FORMULE 1

Bières, jus de fruits, sodas, Plancoët
plate et gazeuse, Schweppes tonic

20€/pers
TTC

FORMULE 2

Gin, Vodka, Whisky, Champagne
Duval Leroy
Bières, jus de fruits, sodas, Plancoët
plate et gazeuse, Schweppes tonic

40€/pers
TTC



TEAM BUILDING

CRÉER DES LIENS

BALADE EN BATEAU - Prestige Evasion

Vous embarquerez à 100m de l'hôtel au Port Du Crouesty sur des bateaux rapides, tout confort. À vous les endroits secrets du golfe, les dégustations d'huîtres au soleil couchant, les anecdotes marines...

Vous rêvez plus grand ? Notre partenaire vous propose d'allier balade en bateau et escape game. Avec son aventure « LES ÎLES MYSTÉRIEUSES », partez à la découverte du Golfe du Morbihan, afin d'y mener une enquête palpitante, pleine de défis et de mystères.



AGENCE ÉVÉNEMENTIELLE - Funbreizh

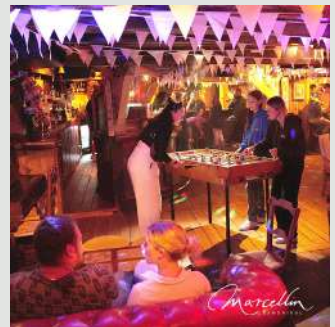
Labellisée RSE, c'est « LA » référence en matière de team building et d'activités de cohésion sur notre secteur. Située à moins de 15 km du Miramar, son équipe dynamique et souriante met au service de vos événements plus de 42 activités exclusives et originales.

Sur mesure et adaptabilité sont les maîtres-mots d'un savoir-faire de plus de 15 ans en matière de séminaires.

BAR DE NUIT - Marcellin

Situé à 300 mètres de l'hôtel, une soirée festive vous attend au Marcellin toute l'année. Brice le roi de la « Night » du Crouesty mettra tout en œuvre pour vous ambiancer et faire que vos collaborateurs se « lâchent » en toute convivialité et en sécurité.

Et s'il en fallait plus, Brice vous propose de terminer votre soirée en discothèque pour une fin de soirée réussie au Malvern (à 2km).



Mais aussi...

Il existe de multiples prestataires extérieurs dans notre secteur qui sauront mettre en valeur vos événements dans le Golfe du Morbihan.

Nous vous suggérons de consulter le site internet de notre association Morbihan Affaires pour trouver le partenaire idéal que vous recherchez : <https://www.morbihan-affaires.com/>

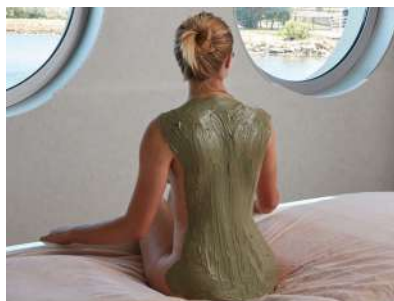
THALASSO ET SPA

LES BIENFAITS DE LA MER



Notre espaces bien-être de 2500m² se compose de :

- 43 cabines (de massage, de bain-hydromassant et de douche à jets toniques)
- 3 bassins d'eau de mer équipé des dernières technologies
- 1 sauna
- 2 hammams
- 1 douche sensorielle
- 1 solarium



Privatisation du Parcours Marin - **19€/pers**
TTC



SITUATION ET ACCÈS

Il est loin le temps de cette citation « *Le Bretagne c'est beau et c'est pas très loin de La France !!* ».

En effet, depuis Août 2017 la gare de Vannes TGV (30km) rejoint Paris Montparnasse en moins de 2h29 avec 3 liaisons quotidiennes, ce qui positionne notre région au cœur des plus célèbres destinations Affaires.



VOITURE

420 km de Paris
120 km de Nantes et
Rennes
30 Km de Vannes
*Réseau routier breton
gratuit*



TRAIN

Trajet direct quotidien
2h29 Vannes-
Montparnasse



AVION

Aéroport Nantes
120 km
Aéroport Rennes
120 km

CONTACT

CLÉMENT BESNARD

Commercial

Responsable des ventes

commercial@miramar-lacigale.com

02 97 53 49 20



MIRAMAR LA CIGALE

HÔTEL THALASSO & SPA

www.miramar-lacigale.com | 02 97 53 49 13
Port du Crouesty, Rte du Petit Mont, 56640 Arzon